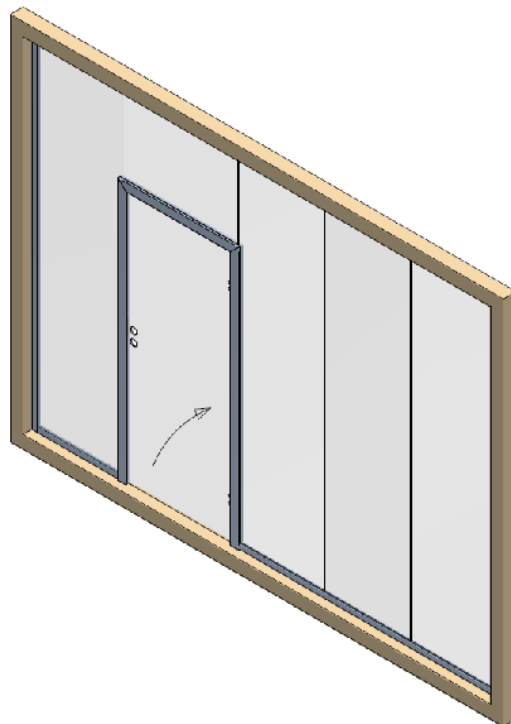


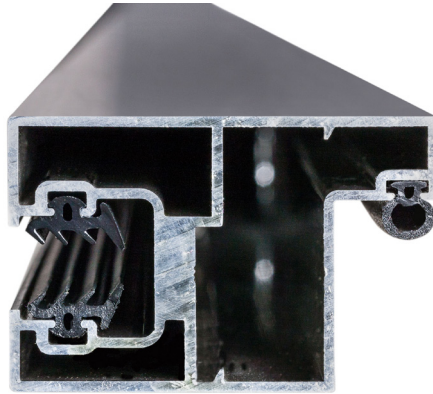
Montageanleitung Türzarge für Glastrennwand



Schritt für Schritt zur fertig montierten Türzarge

ALLGEMEINES

VORWORT



Wir freuen uns, dass Sie sich für unser Produkt entschieden haben. Bitte prüfen Sie als erstes den Lieferumfang auf Vollständigkeit. Legen Sie sich das passende Werkzeug zurecht.

LIEFERUMFANG

1. Kopfteil
2. Seitenteil linke Seite
3. Seitenteil rechte Seite jeweils mit eingezogener Dichtung für die Glasklemmung; Seitenteil bandseitig mit Schrauben für Türbandbefestigung
4. Bodenanschluss-Set für Türzarge (Klotz + Schablone)
5. Dichtung für Türblatt (8 bzw. 10 mm)
6. Verschlusskappen-Set, 3-teilig, lackiert
7. zwei Verbinderwinkel inkl. je 2 Schrauben

Benötigtes Werkzeug

4er Inbusschlüssel

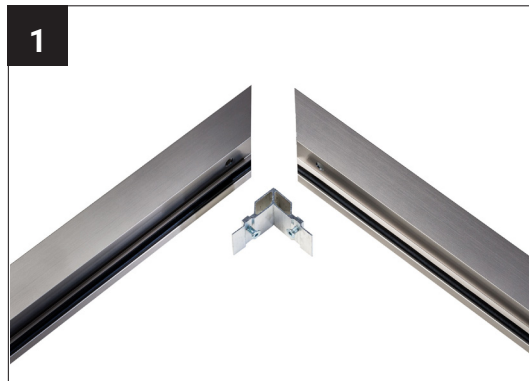


Verweis

Weitere Montagehinweise zu Türbändern, Schließsystemen und Einbau in Glastrennwände finden Sie auf unserer Webseite unter www.glasprofi24.de

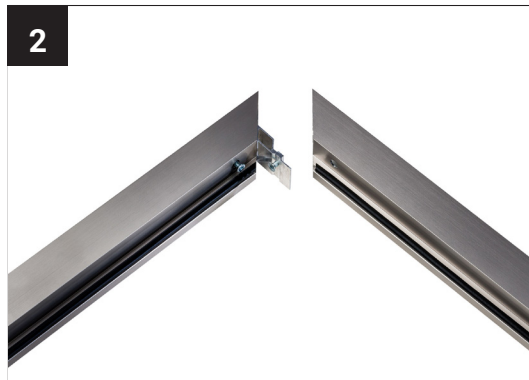
ARBEITSSCHRITTE

ZARGEN- TEILE



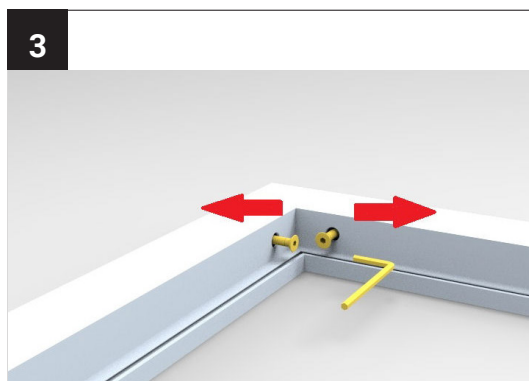
Legen Sie die beiden Seitenteile und die Kopfzarge in U-Form auf einen weichen Untergrund.

VERBINDER- WINKEL



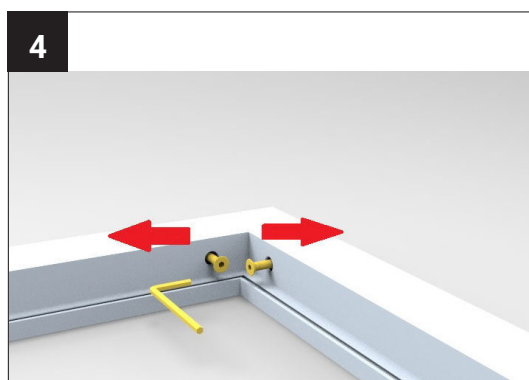
Schieben Sie die Verbinderwinkel an beiden Seiten in die Kopfzarge und die jeweiligen Seitenteile.

1. SEITEN- TEIL



Schrauben Sie zuerst ein Seitenteil und die Kopfzarge locker zusammen. Wechseln Sie beim Festschrauben zwischen Seitenteil und Kopfzarge hin und her, damit sich die Zargenteile formschüssig verbinden.

2. SEITEN- TEIL



Schrauben Sie nun das andere Seitenteil an die Kopfzarge. Arbeiten Sie auch hier abwechselnd schraubend.

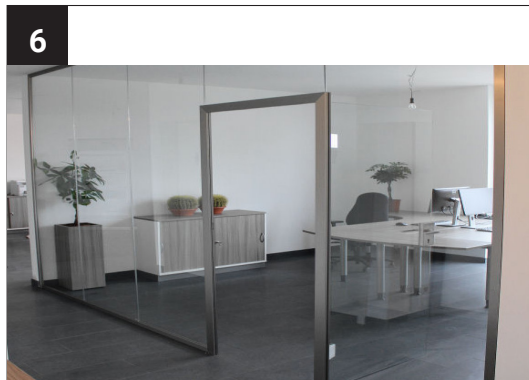
ARBEITSSCHRITTE

BEFESTIGUNG TÜRBAND



Lockern Sie die Schrauben der Türband-Befestigung ein wenig.

EINBAU



Die Anleitung für die Montage der Türzarge im Glas finden Sie in unserer Glastrennwand-Montageanleitung.